

LES MODULES PHOTOVOLTAÏQUES BI-VERRE SOLARWATT, LES MEILLEURES GARANTIES DE QUALITÉ SUR LE MARCHÉ

Depuis près de 20 ans, **SOLARWATT**, fabricant allemand de panneaux photovoltaïques, développe des modules bi-verre haut de gamme. Véritable expert dans la production de ces modules, l'entreprise n'a eu de cesse d'optimiser cette technologie pour devenir aujourd'hui leader sur le marché et l'un des principaux acteurs de solutions photovoltaïques clés en main.

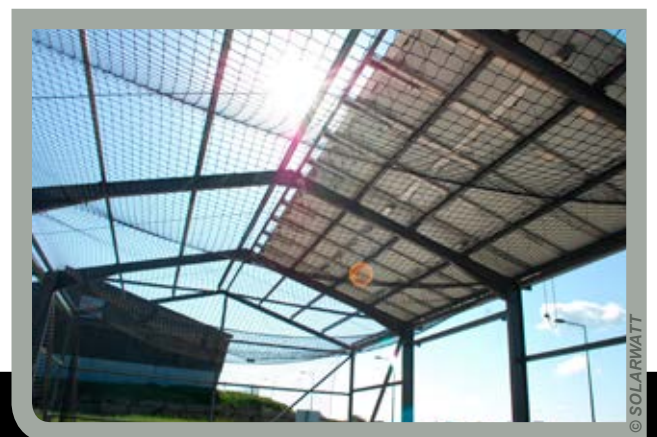
SOLARWATT a développé son premier module bi-verre en 1998, date d'introduction du module sur le marché. La gamme de panneaux bi-verre VISION est la plus large sur le marché en France avec une puissance allant de 250 à 310 WC, des cellules polycristallines ou monocristallines et une finition cadre aluminium ou cadre noir.

Modules bi-verre SOLARWATT : une performance alliant flexibilité, qualité et expérience d'un pionnier du bi-verre

Créée il y a plus de 20 ans, l'entreprise est une pionnière de l'industrie photovoltaïque allemande, et compte plus de 250 collaborateurs en Europe. Garante du label de qualité «Made in Germany», l'usine produit des panneaux photovoltaïques de haute qualité, parmi lesquels les fameux modules bi-verre, sur une ligne de production totalement automatisée.

Dans cette usine de Dresde, conçue en collaboration avec Kuka, leader mondial de la robotisation pour l'industrie automobile et prestataire des grandes marques automobiles allemandes telles que Daimler, BMW et Volkswagen, on trouve 28 robots et un lamineur de 600 tonnes traitant 40 panneaux à la fois.

Afin d'être toujours plus performant, SOLARWATT investit de manière constante au niveau de la qualité. La flexibilité des lignes de production de l'usine allemande à Dresde permet de s'adapter facilement aux nouvelles technologies et de coller aux tendances du marché.



L'intérêt du bi-verre est connu de longue date, mais le poids des modules constitués de 2 faces en verre a longtemps freiné le développement de cette technologie.

Difficile en effet d'installer en toiture un panneau photovoltaïque de 60 kg ! La solution SOLARWATT consiste à encapsuler les cellules photovoltaïques entre deux couches de verre de 2mm d'épaisseur chacune.

La conception même de ces modules et la qualité certifiée de leurs composants leur confère une fiabilité et une durabilité exceptionnelles.

Une exigence de qualité bien au-delà des normes

Afin de garantir la stabilité du produit, les équipes du LAB, le laboratoire de test SOLARWATT à Dresde, effectuent régulièrement des tests très pointus.

Les ingénieurs du LAB ont conçu un protocole de test spécifique pour les modules bi-verre : tests de vieillissement extrêmement sévères en chambre climatique (5000 heures, 600 cycles au lieu de 1000 heures, 200 cycles exigés par la norme).

Ces tests prouvent que, contrairement aux modules classiques verre/film, le rendement des modules bi-verre reste stable dans le temps.

Reconnus pour leur haute stabilité chimique et mécanique, les modules bi-verre de la gamme SOLARWATT sont certifiés pour leur résistance à l'ammoniac, au brouillard salin, à la grêle, etc.

Les cellules photovoltaïques sont à l'abri des agressions chimiques (humidité, variations de température) et des forces de pression et dépression pour éviter les pertes de rendement liées aux microfissures et à la dégradation des matériaux.

Par ailleurs, chaque module est testé individuellement à chaque étape-clé de sa fabrication : contrôle visuel, contrôle par rétro-éclairage, contrôle par électroluminescence, contrôle HighPotential... chaque module subit au total 10 points de contrôle, dont le dernier, le flashtest effectué dans un laboratoire de test interne mis en place en collaboration et sous le contrôle de l'institut VDE, permet de mesurer la puissance du module.

Cette succession de contrôles permet de s'assurer que chaque module est parfaitement intègre et exempt de défaut.

Le flashtest permet de mesurer la puissance crête de chaque module. SOLARWATT applique ensuite une stricte tolérance positive de 0/+5Wc, c'est-à-dire que si le panneau affiche une puissance de 249 Wc, il sera vendu avec une étiquette de 245 Wc, et que pour entrer dans la catégorie des 250Wc, il doit mesurer en 250 et 255 Wc.

COMPILATION DE TESTS EFFECTUÉS AU LAB

<https://www.youtube.com/watch?v=mNZEAbKu4xQ>

<https://www.youtube.com/watch?v=9-wruIIXU88>

<https://www.youtube.com/watch?v=JVJo34XGUiU>



Une garantie produit et performance sur 30 ans

Certain du niveau de qualité exceptionnel des modules bi-verre VISION, SOLARWATT propose une garantie de 30 ans. Les tests effectués par le LAB SOLARWATT l'ont démontré, les modules bi-verre présentent une performance ultra-stable dans le temps. Ainsi SOLARWATT garantie encore 87 % de rendement la 30^{ème} année. De même, le process de fabrication et le choix des matériaux leur confère un rendement supérieur aux panneaux classiques du marché. Sur 20 ans c'est +5% de production garantie soit l'équivalent d'une année de production supplémentaire.

« Il existe déjà des modules d'une puissance de 300Wc sur le marché, mais pas aussi durables et robustes que les modules bi-verre. Les particuliers et les entreprises peuvent maintenant produire leur propre énergie solaire de manière totalement efficace et extrêmement durable, »

explique Detlef Neuhaus, PDG de SOLARWATT.



À propos de SOLARWATT

Fondée en 1993 et SOLARWATT GmbH est basée à Dresde et emploie aujourd'hui plus de 300 salariés à travers différents pays. SOLARWATT est le premier fabricant allemand de systèmes photovoltaïques. Leader européen des modules solaires bi-verre, elle est aussi l'un des plus grands acteurs des solutions de stockage de l'énergie. Tous les produits sont de qualité haut de gamme et sont tous fabriqués en Allemagne. Depuis plusieurs années, BMWi, Bosch et E.ON, séduits par ce positionnement premium, ont décidé de travailler en forte proximité avec SOLARWATT et soutenir cette capacité d'innovation.

CONTACT PRESSE
Agence Bonne réponse
SOLARWATT France
www.solarwatt.fr

Marine Lefebvre | m.lefebvre@bonne-reponse.fr

Tél : 04 72 40 54 10 | 06 16 54 55 08

Anne-Sophie Dalléry | Responsable marketing communication France

15 chemin du Saquin Bâtiment G 69130 ECULLY

Tél : 04 69 85 17 90 | 06 47 37 98 09